

Jméno:

1.) Napiš správné pořadí všech **durových stupnic s křížky i s béčky**.

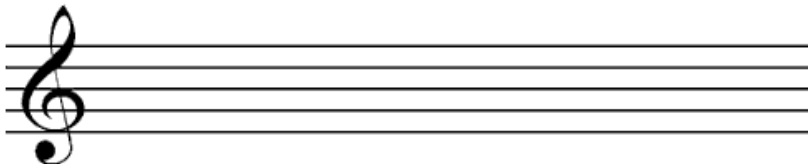
2.) Mezi **kolikátými tóny durových stupnic se nacházejí půltóny**? A jaké konkrétní půltóny to jsou ve stupnici **D dur**?

-

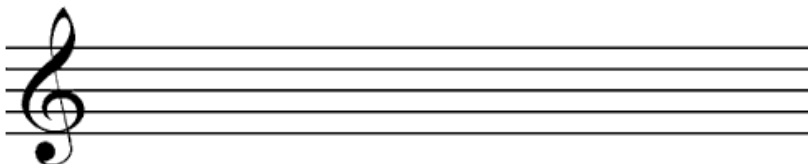
-

3.) Napiš **správné pořadí křížků i béček a zapiš je do notové osnovy**.

Křížky:,,,,,,



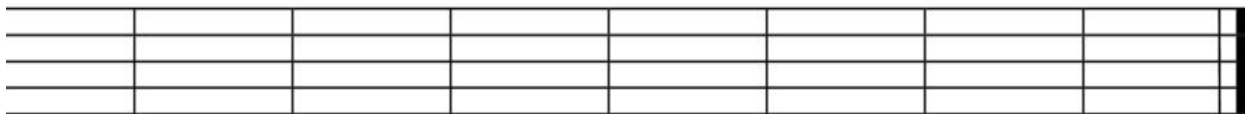
Béčka:,,,,,,



4.) Přelož **do italštiny**.

SILNĚ-
SLABĚ-
RYCHLE-
STŘEDNĚ SILNĚ-
ZESILOVAT-

5.) Napiš do notové osnovy **basový klíč** a doplň tyto noty (sleduj velikost písmen, **e** není to samé jako **E**): **E, As, dis, f, a, c1, Fis, b.**



6.) Vyjmenuj **strunné nástroje.**